

Interior Design

PROPOSTA PROGETTO

Via Cimabue, 6



PROGETTO
RISTRUTTURAZIONE

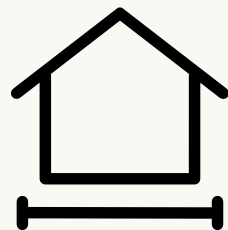
MILANO VIALE CALDARA, 45

DOVE



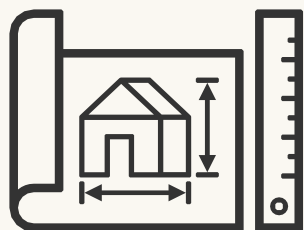
MILANO

COSA



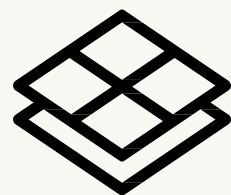
PIANO SETTIMO

TIPOLOGIA



5 LOCALI

DIMENSIONE



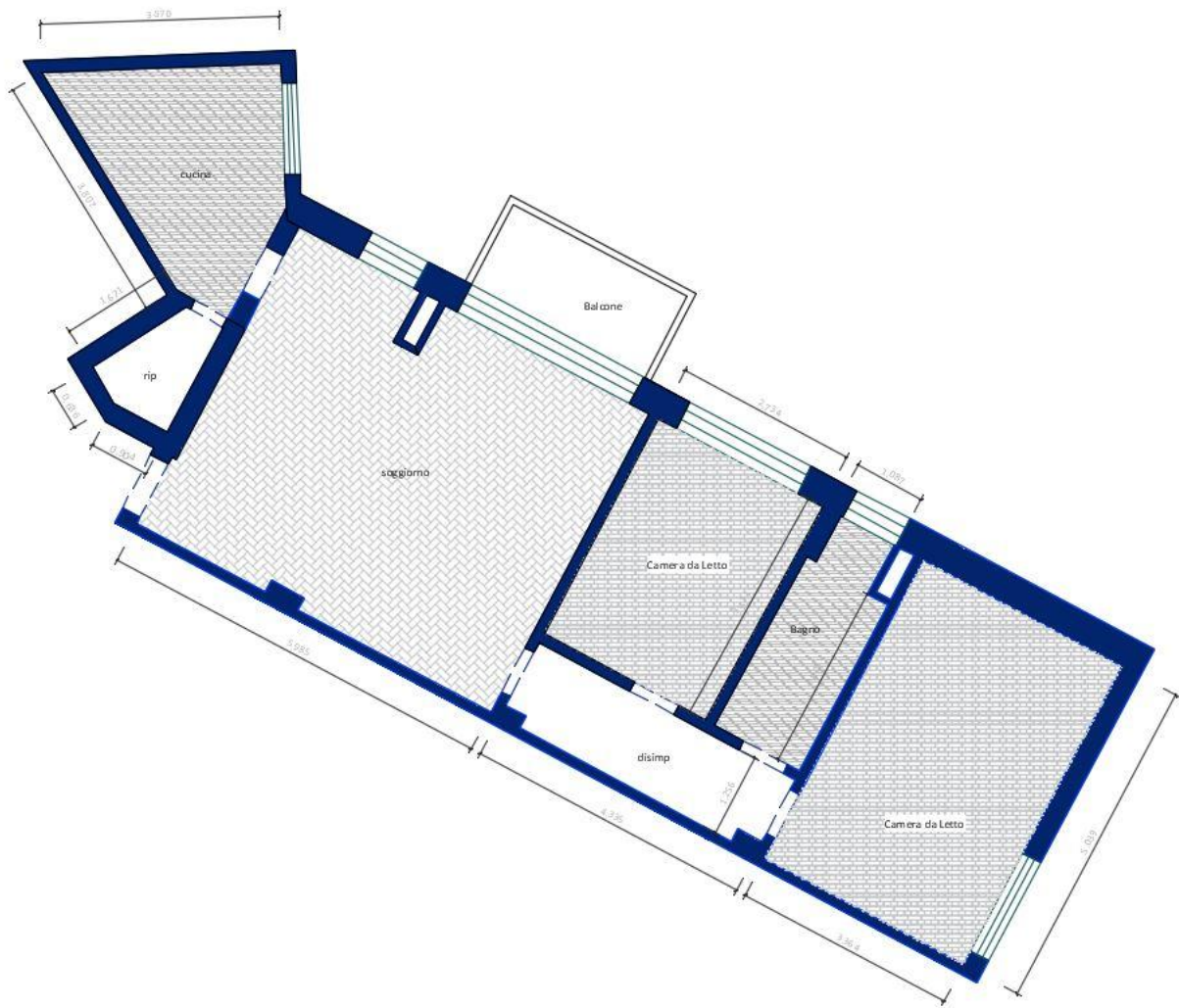
NETTA: 100 MQ
COMMERCIALE: 122 MQ



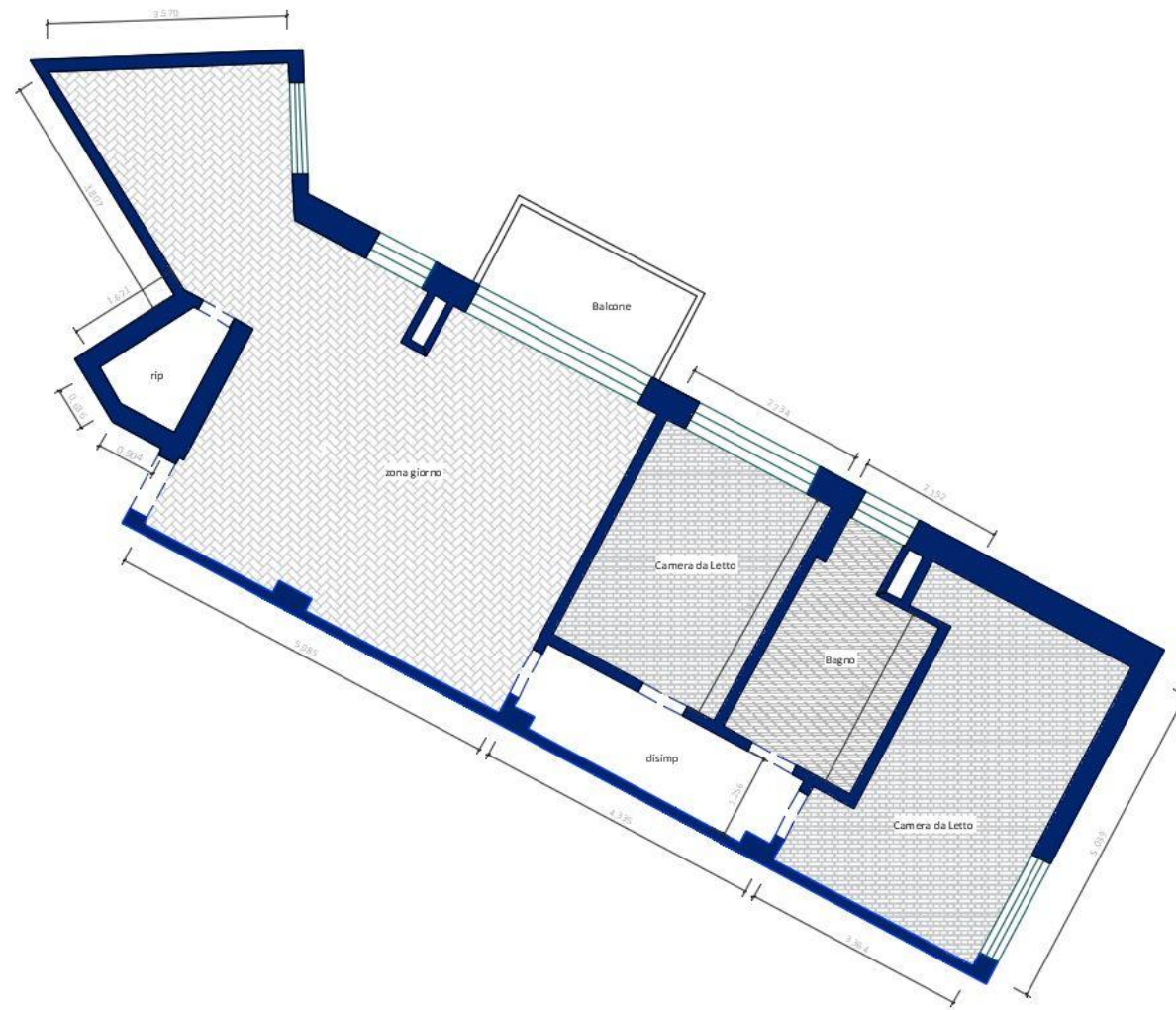
Stato di fatto
Nuovo Progetto
Confronti

Demolizione parete divisoria tra cucina e soggiorno

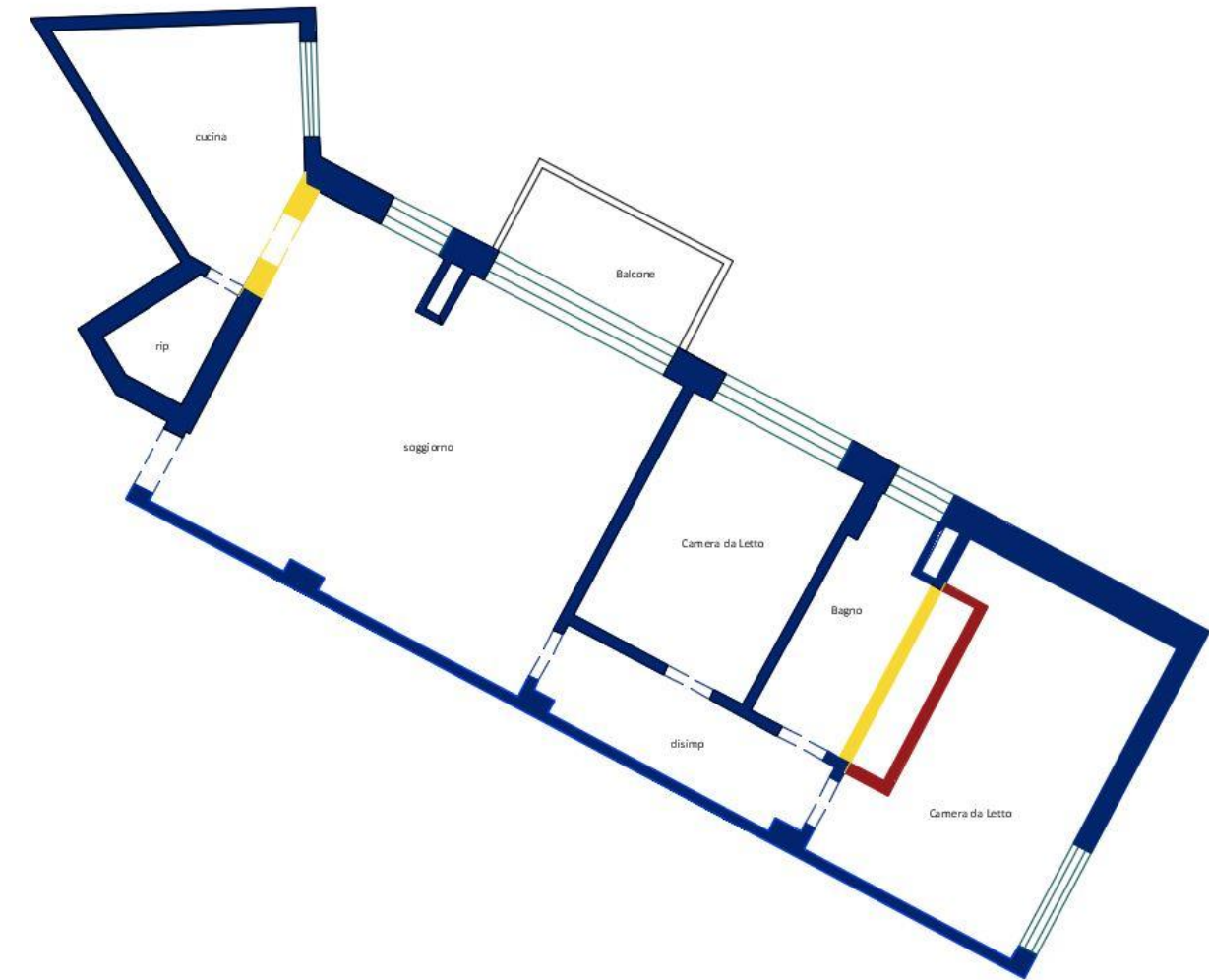
Demolizione e formazione nuova parete a ridefinizione della sagoma del bagno



Stato di fatto



Stato di Progetto



confronto

*Spaccati
planimetrie
arredate*









Capitolato TECNICO

SPECIFICHE MATERIALI E FINITURE

PAVIMENTI - GRES
PORCELLANATO

PARETI - PITTURA
LAVABILE

INFISSI - ALLUMINIO
TERMICO

PORTE - LEGNO LACCATO

SANITARI - CERAMICA DESIGN

RUBINETTERIA - ACCIAIO INOX

ILLUMINAZIONE - LED INTEGRATO



PAVIMENTO ZONA GIORNO-
NOTTE
FORMATO 19 CM X 190 CM



RIVESTIMENTO BAGNO
FORMATO 60 CM X 120 CM



Lista LAVORI

Valore proposto
90.000/100.000€

1 Demolizioni e preparazione: La prima fase prevede la rimozione di elementi esistenti non funzionali, demolizione di pareti divisorie, rimozione di pavimenti e rivestimenti obsoleti. Include la preparazione degli ambienti per le successive lavorazioni e lo smaltimento dei materiali di risulta.

3 Finiture e rivestimenti: Posa di pavimenti e rivestimenti secondo capitolato, tinteggiatura delle pareti con colori della palette selezionata, installazione di controsoffitti, realizzazione di velette e dettagli architettonici. Applicazione di finiture decorative e trattamenti superficiali.

2 Impianti e strutture: Realizzazione e adeguamento degli impianti elettrici, idraulici e di climatizzazione secondo le normative vigenti. Costruzione di nuove pareti divisorie, contropareti in cartongesso, predisposizione per illuminazione a incasso e punti presa secondo il progetto.

4 Arredi e completamento: Installazione di porte, infissi e complementi d'arredo su misura. Montaggio dell'illuminazione definitiva, posizionamento degli arredi secondo layout progettuale, installazione di accessori e decorazioni. Collaudo finale degli impianti e consegna chiavi in mano.

IL VALORE PROPOSTO È UN VALORE ATTESO ALL'INTERNO DI UN RANGE DI PREZZO DA CONFERMARE AL MOMENTO DEL SOPRALLUOGO.
IL RANGE DI PREZZO FA RIFERIMENTO AL PROGETTO IN OGGETTO, OGNI AGGIUNTA O CAMBIAMENTO RICHIESTO NECESSITÀ DI UN NUOVO PREVENTIVO

Consulenza Gratuita
**CONTATTA
CI**

+39 3756269619

claudia.costa@samssl.it

**S
A
M
S**